

Ihre Spende ermöglicht uns, Krisen zu begleiten – schnell, für alle, zu Hause und in Gemeinschaft.

Machen Sie durch Ihre Spende einen würdigen Umgang mit Krisen möglich!

Spendenkonto:

IBAN: DE39 4306 0967 1198 1705 00

BIC: GENODEM1GLS

GLS Gemeinschaftsbank

Der Offene Dialog e.V. ist ein eingetragener gemeinnütziger Verein.

Bitte geben Sie bei der Überweisung Ihren Namen und Ihre Adresse an oder schreiben Sie eine E-Mail an info@offenerdialog-ev.de, damit wir Ihnen eine Spendenquittung ausstellen können.

Weitere Informationen finden Sie unter www.offenerdialog-ev.de/spenden

Offener Dialog e.V.
Brandvorwerkstraße 37
04275 Leipzig
www.offenerdialog-ev.de

in akuten Krisen:

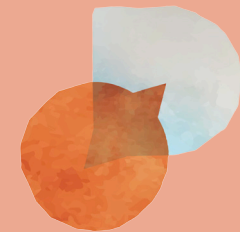
0341-39293811
dialoge@offenerdialog-ev.de

Für allgemeine Anfragen:

0341-58155141
info@offenerdialog-ev.de

Grafik & Layout:
Franka Grella-Schmidt
Nick Putzmann

Krisenbegleitung



**Offener
Dialog e.V.**

Gefördert durch die

**Aktion
MENSCH**

Im Offenen Dialog sind uns die Toleranz von Vielfalt, sowie die Wahrung von Würde und Autonomie aller Menschen von besonderer Bedeutung.

Offener Dialog ist eine Möglichkeit des Umgangs mit akuten psychosozialen Krisen. Er basiert auf einem dialogischen Austausch zwischen allen, die eine Krise (mit-)erleben. Mindestens zwei Mitarbeitende kommen zu Ihnen nach Hause oder an einen Ort Ihrer Wahl und begleiten Gespräche zwischen Ihnen und Ihrem persönlichen Netzwerk. Wir gehen davon aus, dass solche psychosozialen Krisen nie nur einen Menschen allein betreffen, sondern immer viele

gemeinsam. Das können zum Beispiel Freund*innen, Kolleg*innen, Familienangehörige, professionell Helfende und Bekannte sein. Sie entscheiden, wen Sie einladen möchten. Wir kommen so oft und lange wie gewünscht. Im Dialog wird nach Verständnis und individuellen Wegen aus der Krise heraus gesucht. Unterstützung wird gemeinsam und für alle transparent geplant.

So erreichen Sie uns
in einer Krise:

0341-39293811
dialoge@offenerdialog-ev.de

- Wir vereinbaren so schnell wie möglich einen Termin.
- Wir kommen zu zweit.
- Wir kommen so oft wie nötig.

Der Offene Dialog ist für Sie kostenlos. Unsere Arbeit wird aus Spenden und einer Förderung der Aktion Mensch finanziert.

Das Team des Offenen Dialog e.V. setzt sich aus Menschen mit Expertise aus Erfahrung, Psycholog*innen, Sozialarbeiter*innen und Psychotherapeut*innen, Ergo- und Physiotherapeut*innen zusammen.